

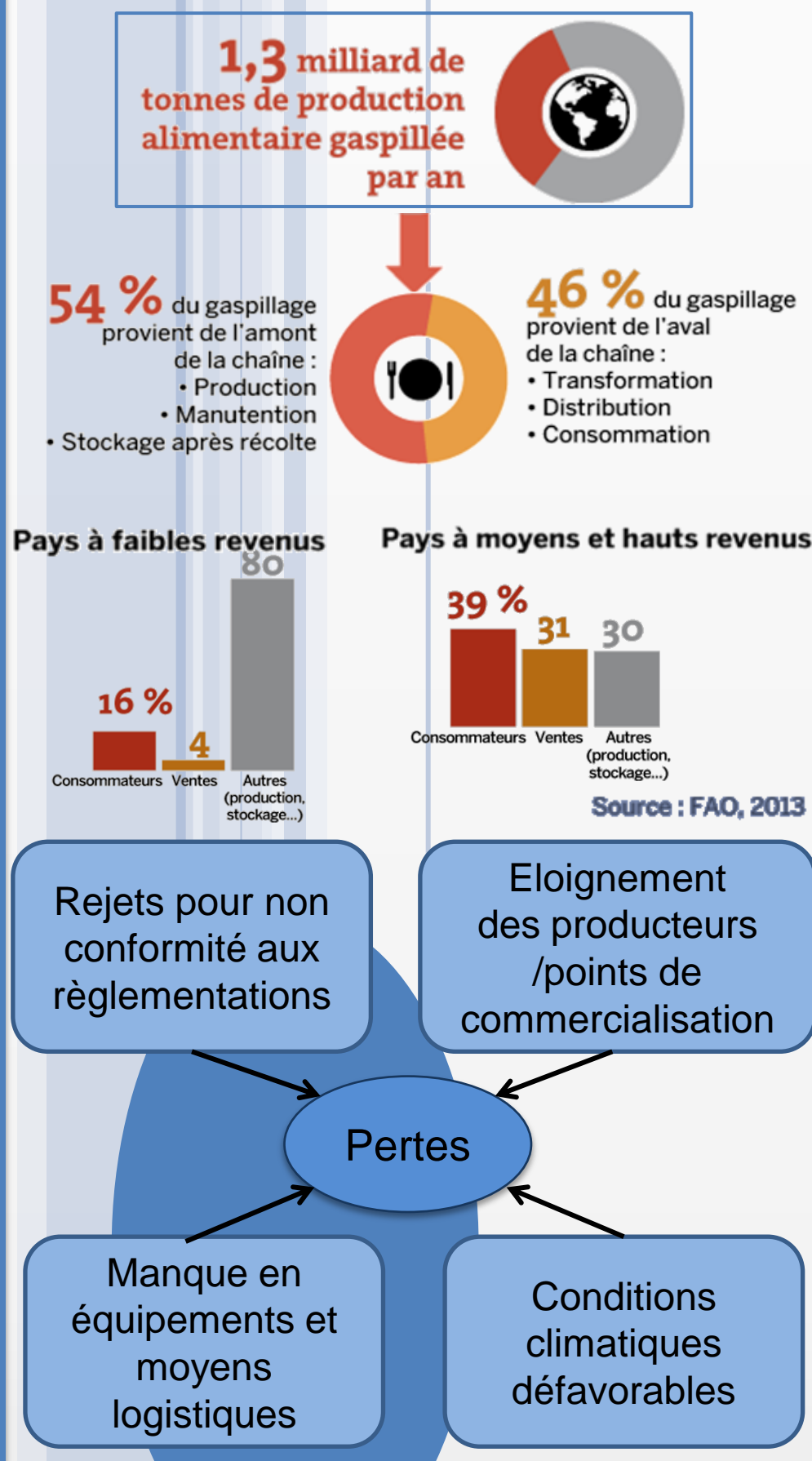


Dispersion géographique des producteurs, pertes alimentaires et exclusion: quelle politique publique ?

L. Meziani, A.Hammoudi et M.S. Radjef



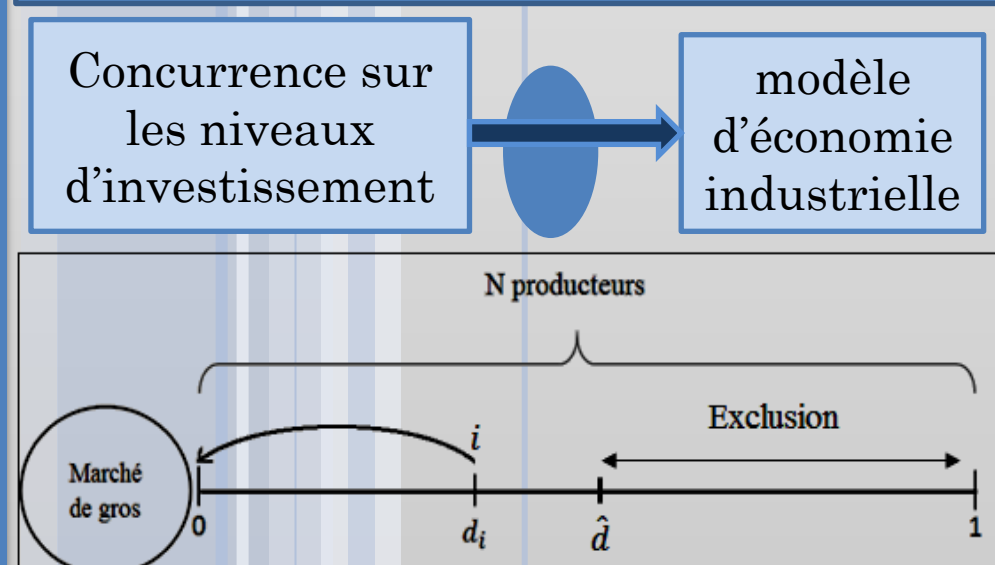
Introduction



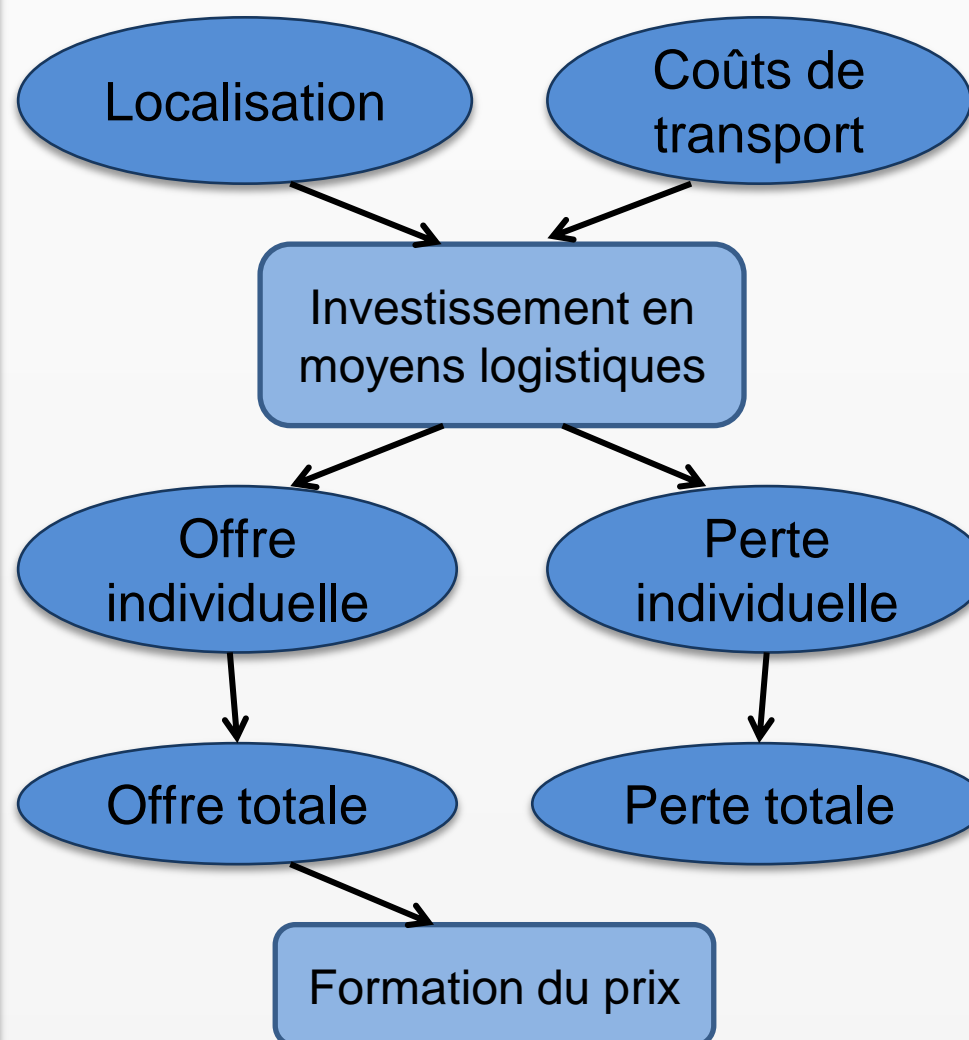
Problématique :

- Quelle est la politique publique la plus efficace à réduire les pertes alimentaires, à augmenter l'offre et à réduire l'exclusion des producteurs?
- Quel est l'investissement en moyens logistiques faut-il déployer dans un contexte de concurrence et d'éloignement géographique?

Description du modèle:

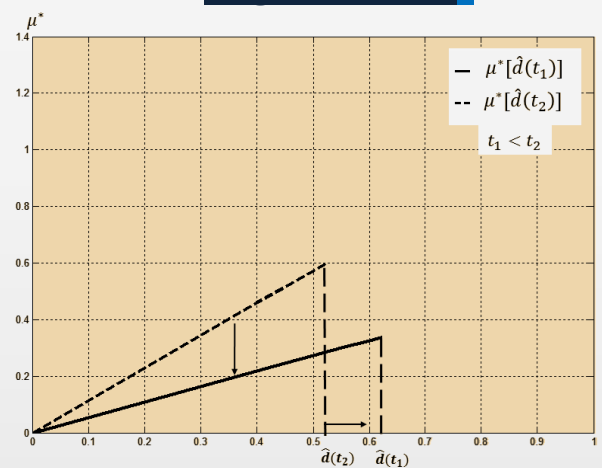


Prise de décision:

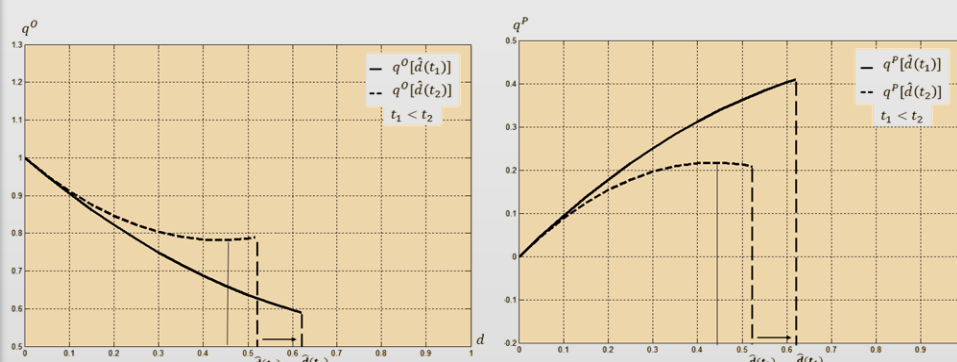


Résultats du modèle:

Localisation et coût de transport: impact Sur l'investissement en moyens logistiques:



Localisation et coût de transport: impact sur l'offre et perte individuelle:



Politique publiques

Politique non conditionnelle

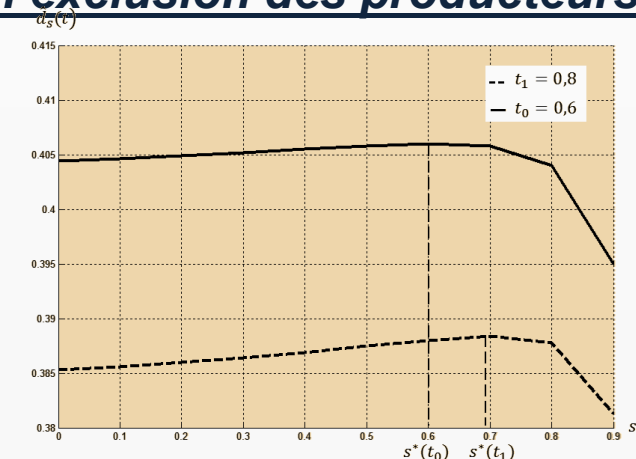
Aide financière aux Producteurs en les laissant choisir leurs Moyens logistiques.

Politique conditionnelle

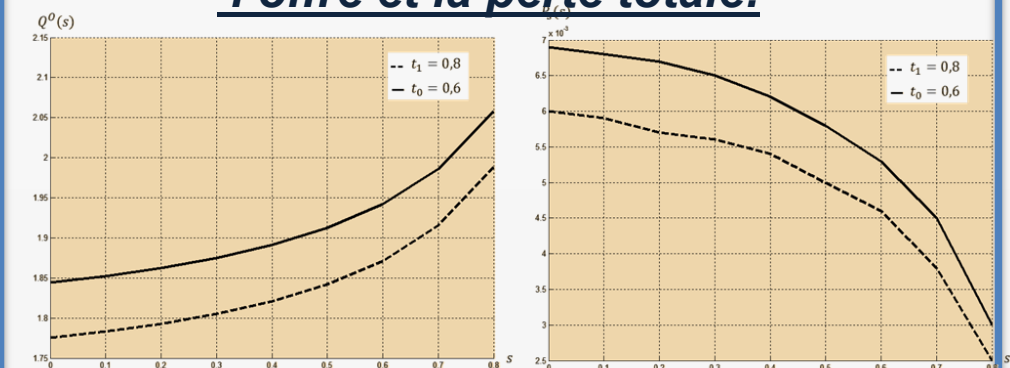
Aide financière aux Producteurs en exigeant un niveau Minimal en moyens logistiques

Politique non conditionnelle (PNC)

Subvention et transport: impact sur l'exclusion des producteurs:

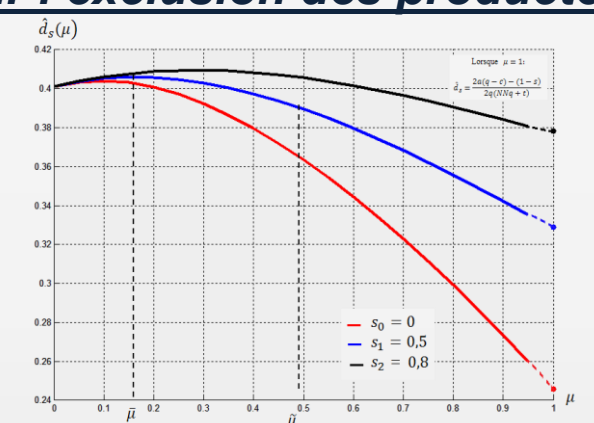


Subvention et transport: impact sur l'offre et la perte totale:

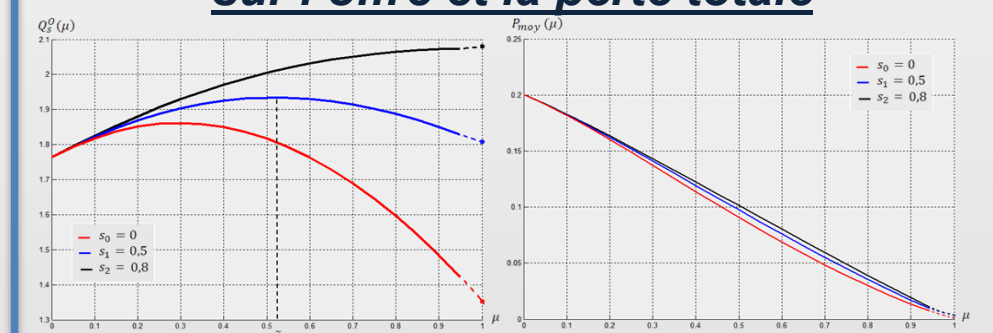


Politique conditionnelle (PC)

Subvention et exigence logistique: impact sur l'exclusion des producteurs:



Subvention et exigence logistique: impact sur l'offre et la perte totale



Analyse comparative

Critère: Réduire les pertes et augmenter l'offre

Critère: réduire l'exclusion des producteurs

PNC

PC

Critère: bien-être global

PNC